

Fodringsdagen i Herning,
12. september 2016

Finn Strudsholm og Heidi Lund Jensen

MÆLKEFEBER – NÅR GOLDKØER GRÆSSER

Den Europæiske Landbrugsfond for Udvikling af Landdistrikterne:
Danmark og Europa investerer i landdistrikterne



Miljø- og Fødevareministeriet
Landbrugsstyrelsen



Den Europæiske Landbrugsfond
for Udvikling af Landdistrikterne

LDP 2020



Se EU-Kommissionen, Den Europæiske Landbrugsfond for Udvikling af Landdistrikterne



NY OPGØRELSE PÅ KVÆGDATABASEN

Alle kælvnings i 2013-2015:

- 2.112.435 kælvnings
- 76.996 tilfælde af mælkefeber

Opdelinger:

- Laktationsnummer (1., 2., 3.+)
- Stor race / Jersey
- Konventionel / Økologi
- Årstid: per måned

RISIKOFAKTORER FOR MÆLKEFEBER

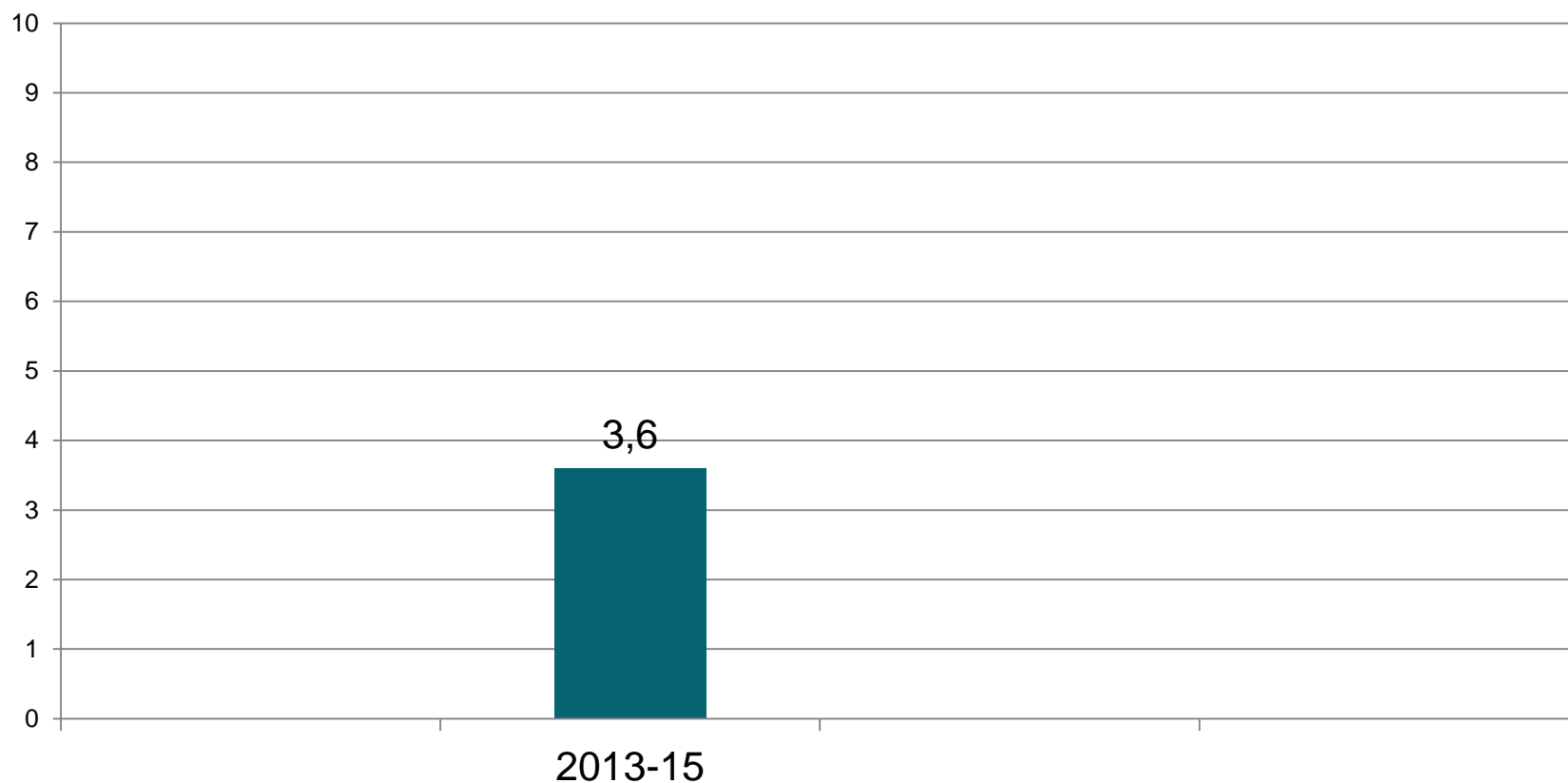
Fodring:

- Høj calcium i goldrationen
- Høj CAB i goldrationen
- Afgræsning og grønne rationer
- Højt huld
- Mangel på Vitamin D

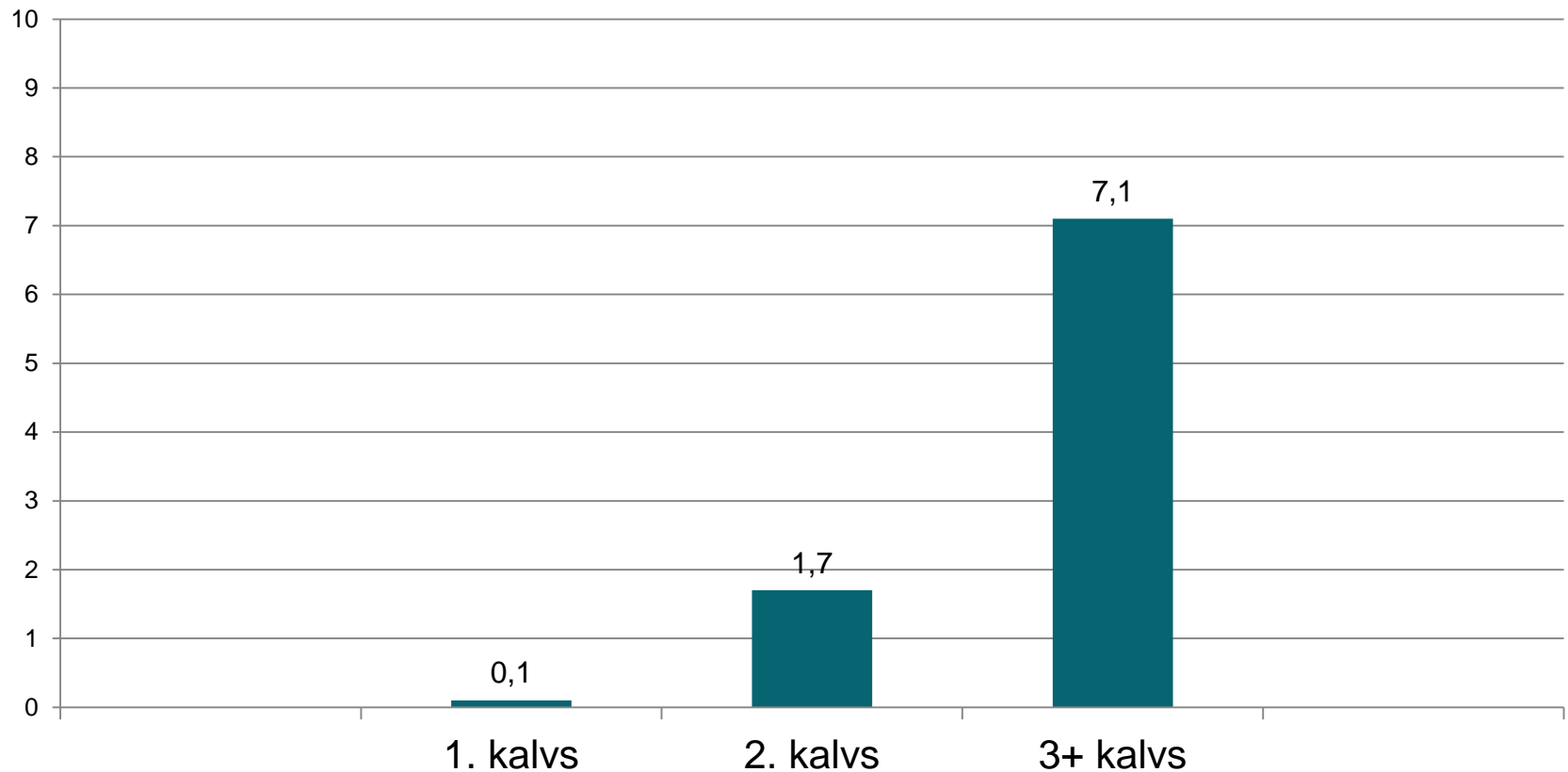
Andre faktorer:

- Race
- Alder

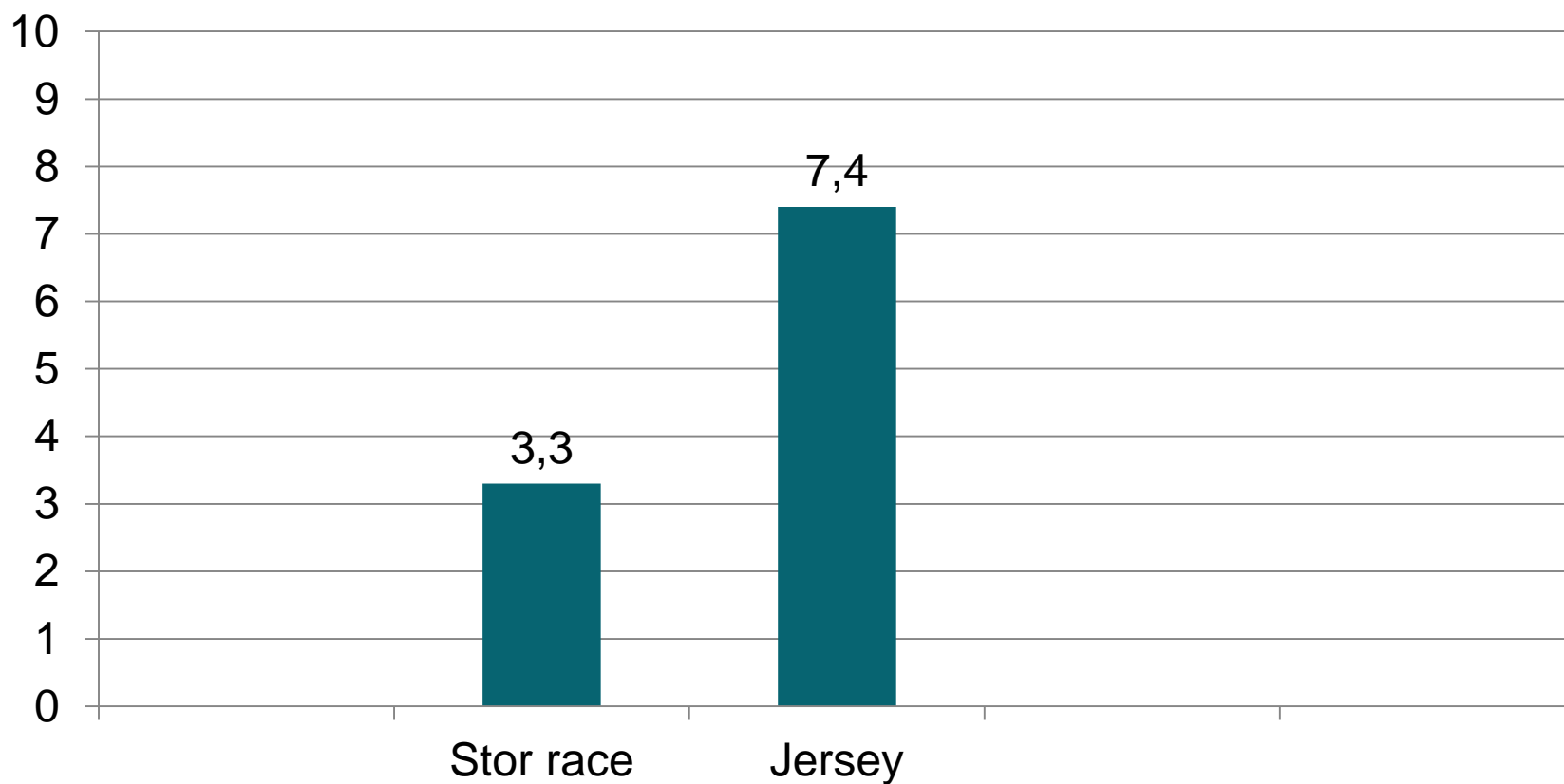
MÆLKEFEBER – ALLE KÆLVNINGER, %



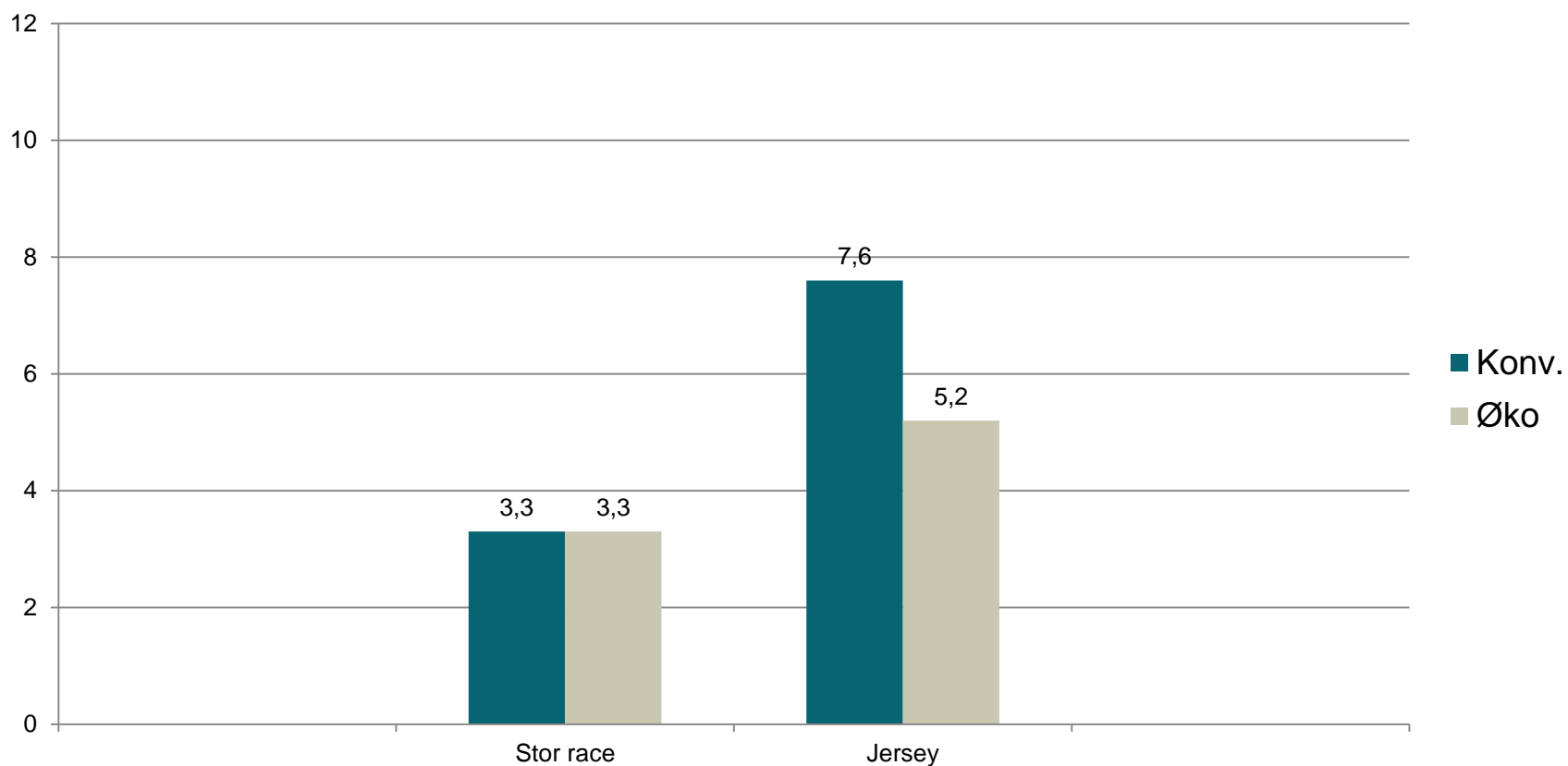
MÆLKEFEBER – OPDELT EFTER PARITET, %



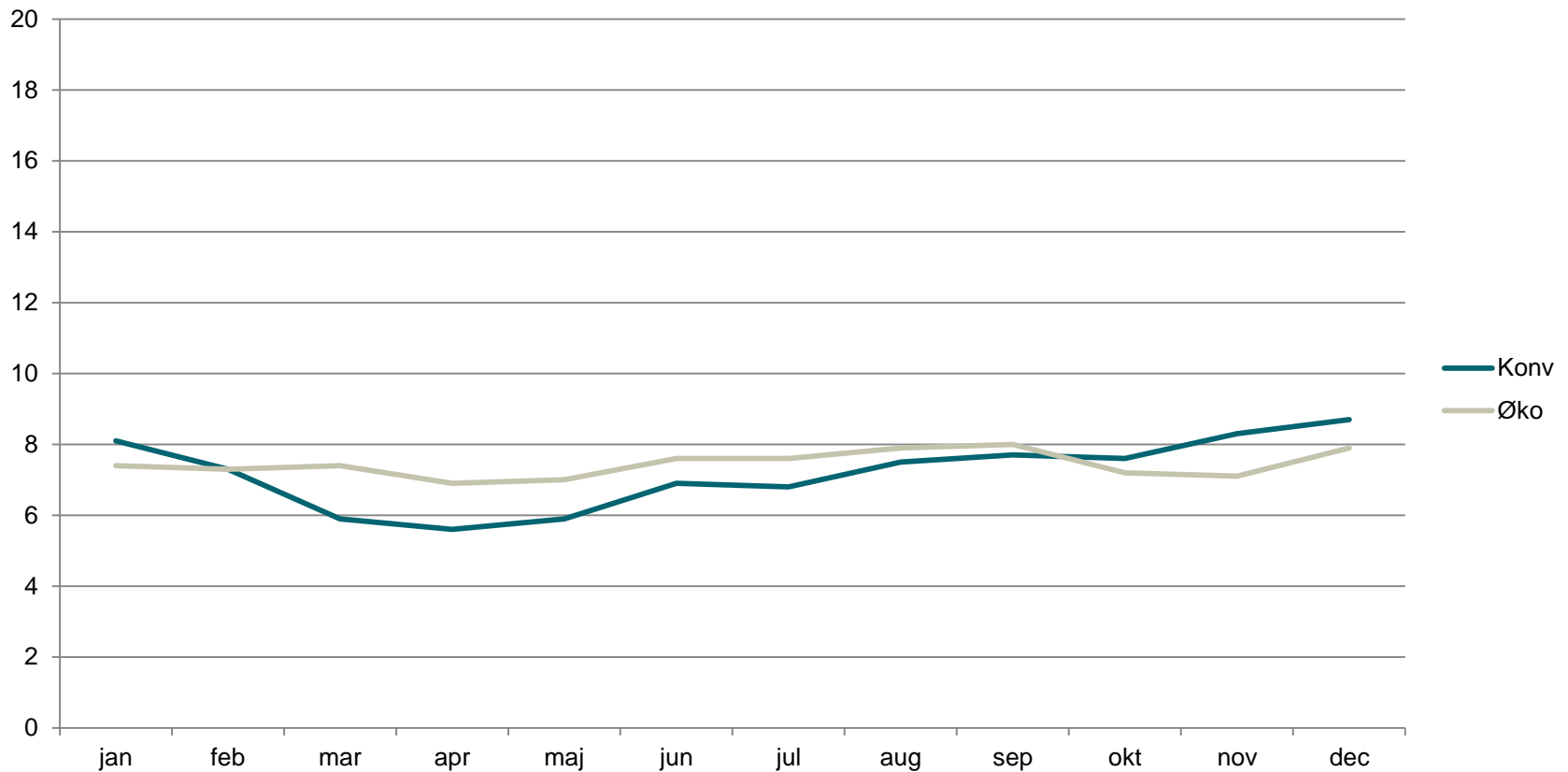
MÆLKEFEBER – OPDELT PER RACE, %



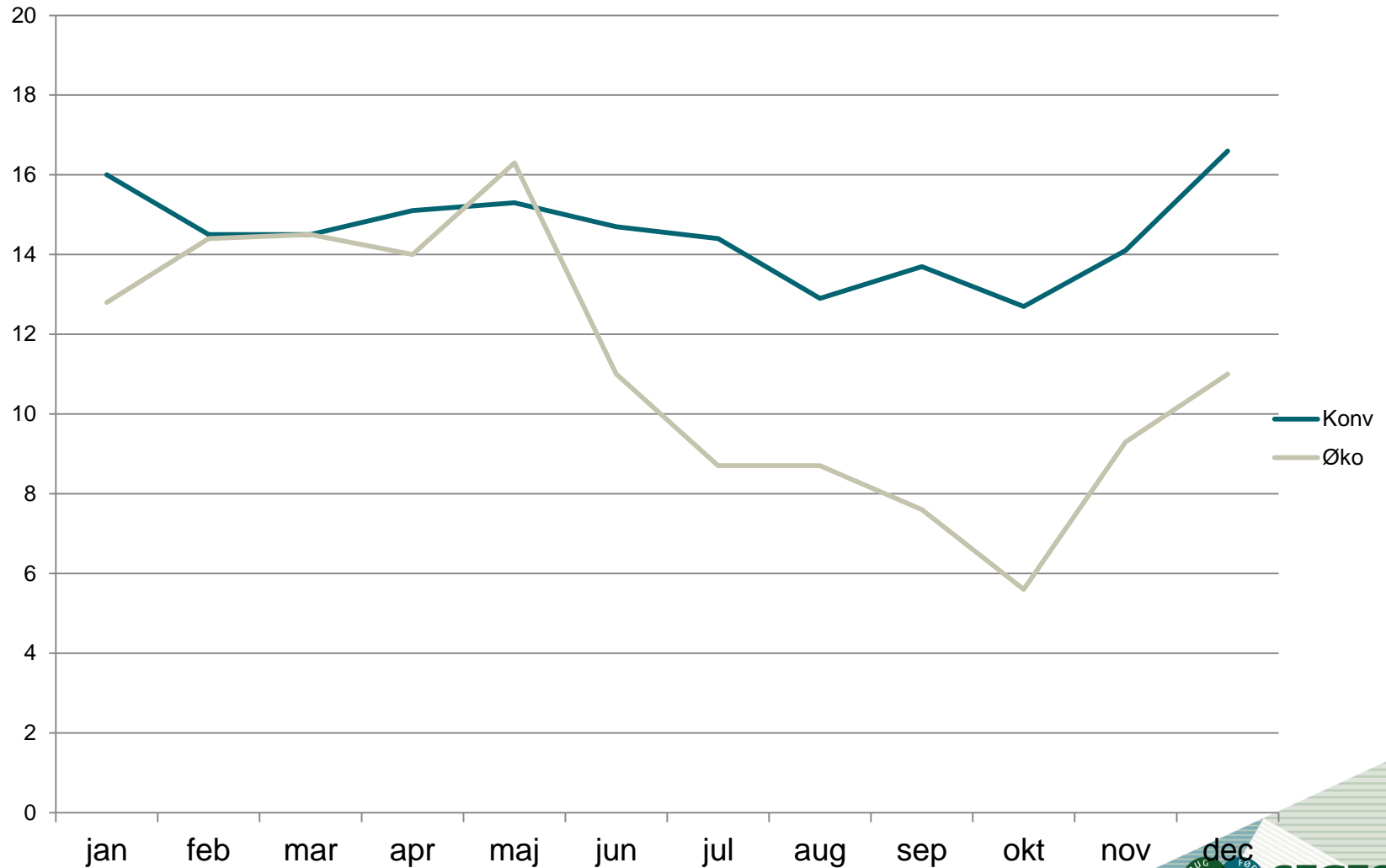
MÆLKEFEBER – KONVENTIONEL VS. ØKOLOGI



MÆLKEFEBER – PER MÅNED – STOR RACE – LAKTATION 3+



MÆLKEFEBER – PER MÅNED – JERSEY – LAKTATION 3+



SAMMENFATNING VEDR. MÆLKEFEBER

Kendte konklusioner:

- Frekvensen stiger med paritet
- Jersey har flere tilfælde end stor race

Mere uventede konklusioner:

- Konventionelle og øko-køer ligger på samme niveau
- Økologiske Jersey har færre tilfælde om sommeren (motion?)